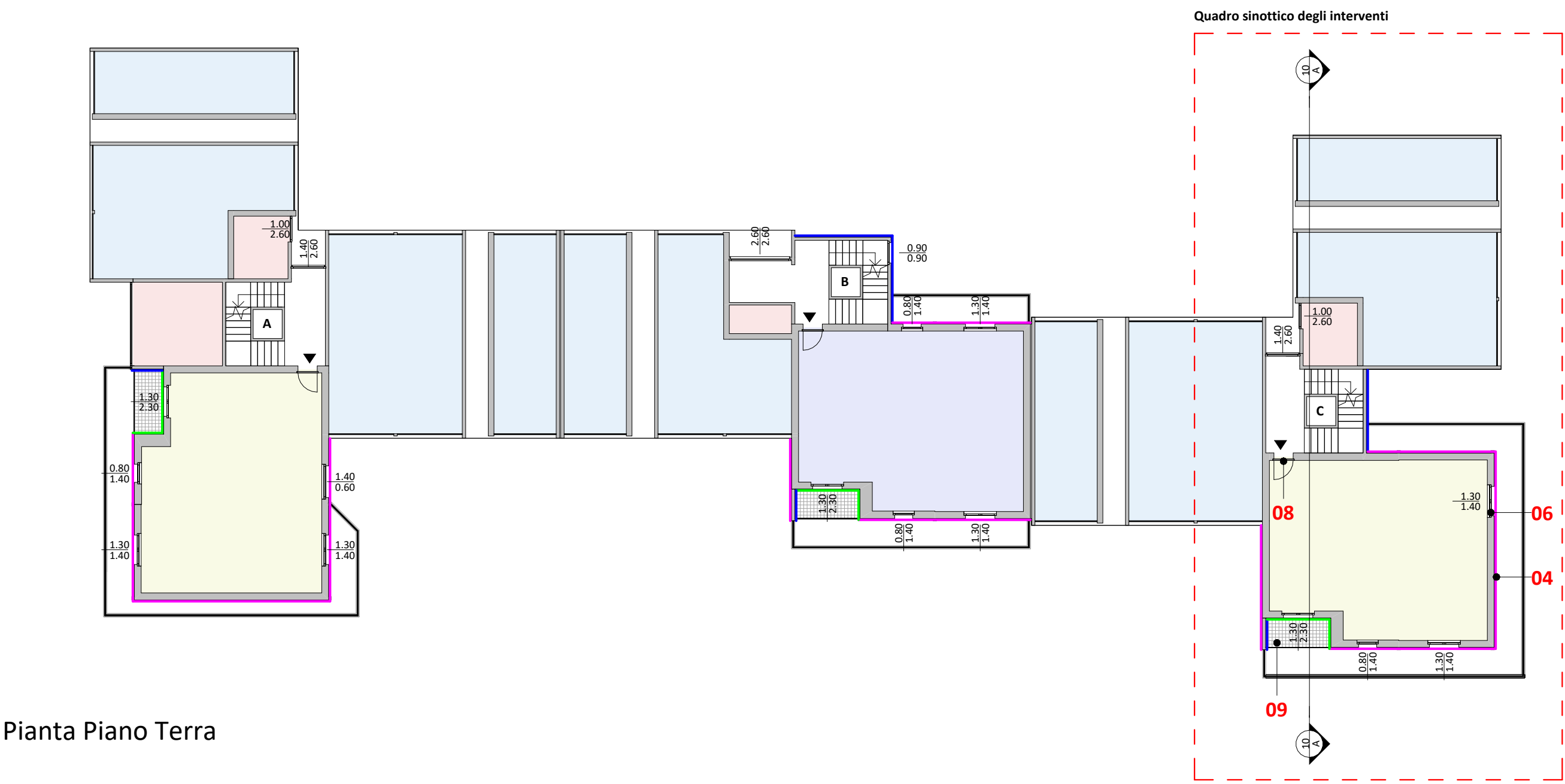
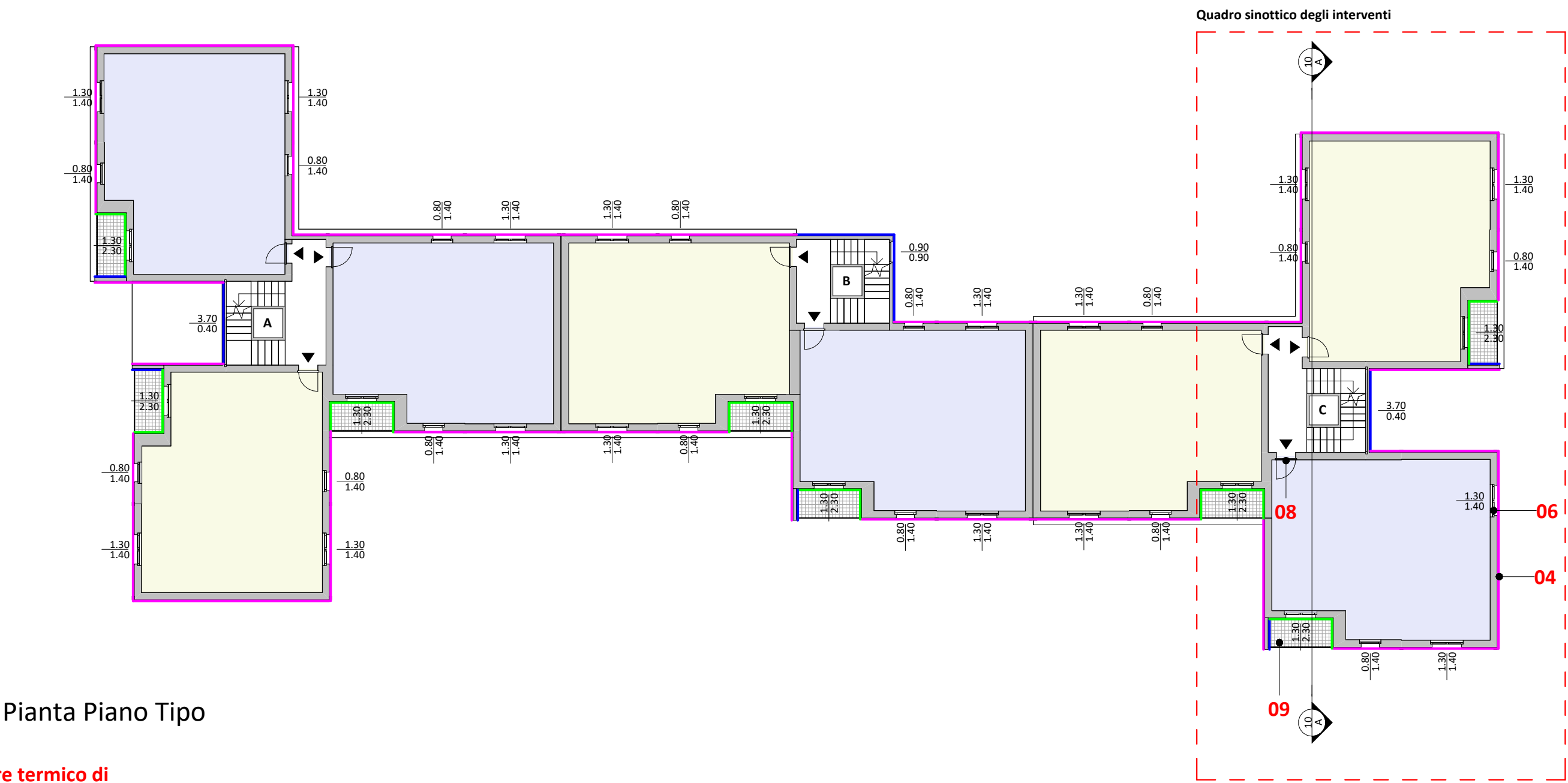


STATO DI PROGETTO\_OPERE DI EFFICIENTAMENTO ENERGETICO DELL'INVOLUCRO EDILIZIO\_CLUSTER 2 – ID 13 – TREVIGLIO - VIA DEL BOSCO, N. 27

PIANTE, PROSPETTI E SEZIONI

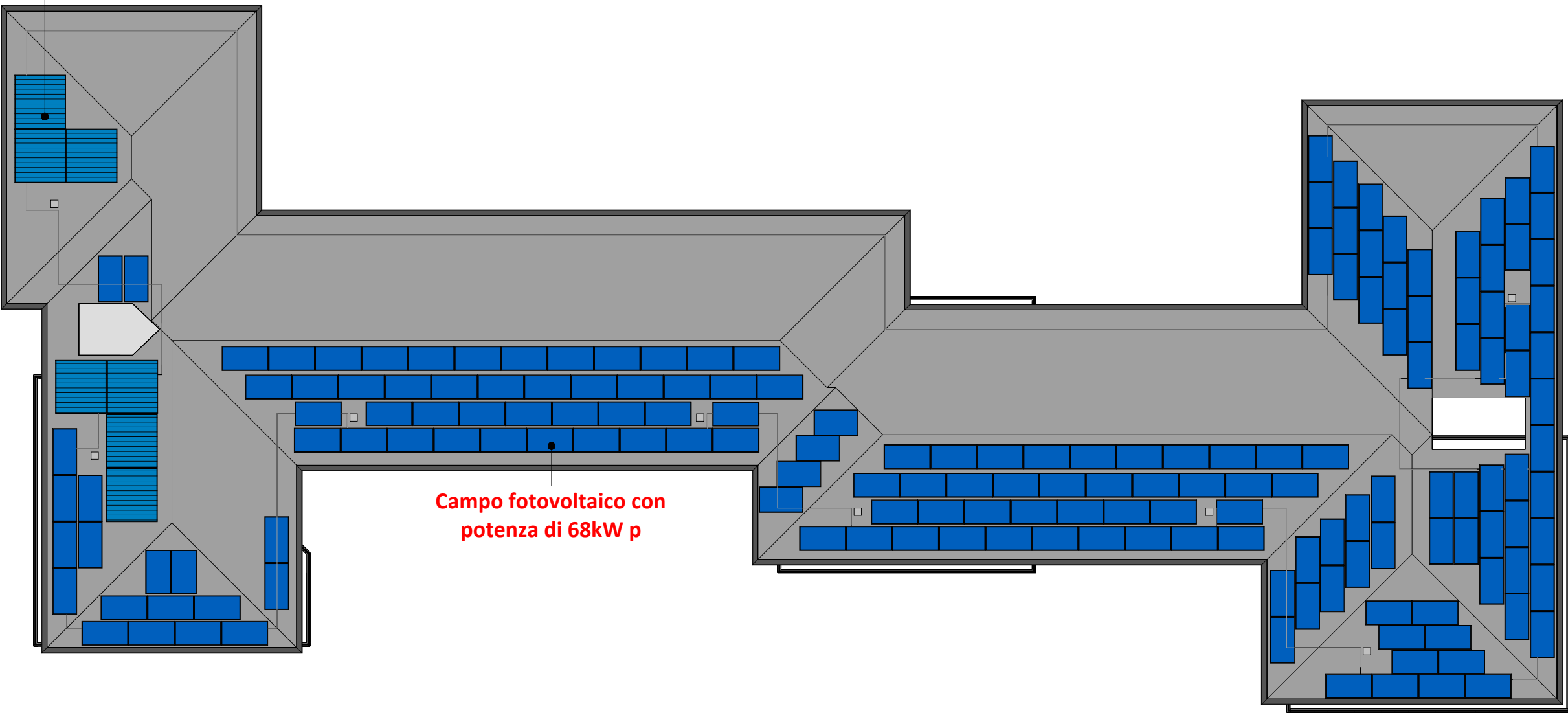


Pianta Piano Terra



Pianta Piano Tipo

Campo solare termico di  
7 pannelli con sup. totale  
35 m2



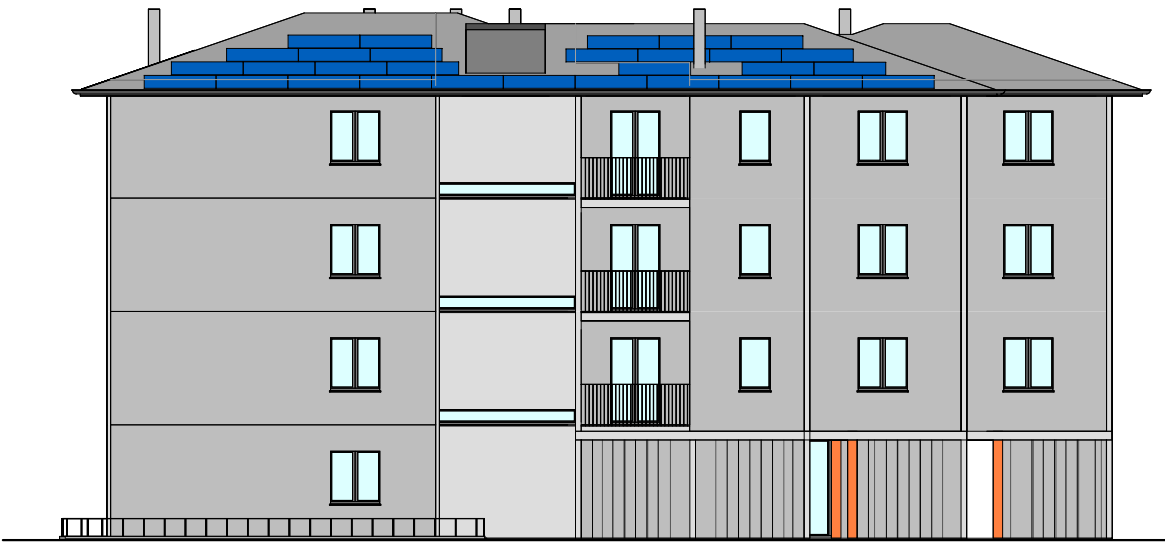
Pianta Coperture



Prospetto Nord



Prospetto Sud



Prospetto Est



Prospetto Ovest

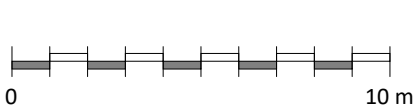


Sezione A-A

LEGENDA SINOTTICA DEGLI INTERVENTI

- 01** Rifacimento completo del manto di copertura
- Pannello isolante in poliuretano, tipo Isotec XL, rivestito da una lamina di alluminio goffrato su entrambe le facce, con correntino in acciaio integrato, nervato e asolato, per la microventilazione sotto manto di 200cm2/cm.
- 04** Coibentazione termica dell'involucro edilizio in lastre isolanti sulle superfici opache verticali orizzontali, con correzione, ove possibile, dei ponti termici
- Pannello isolante rigido in lana di roccia non rivestito a doppia densità,  $\rho_a = 110 \text{ kg/m}$ ,  $\lambda_D = 0,036 \text{ W/(m}^*\text{K)}$ , sp. 16cm.
  - Pannello isolante rigido in schiuma di resina fenolica espansa,  $\lambda_D = 0,019 \text{ W/(m}^*\text{K)}$ , sp. 8cm.
  - Pannello isolante rigido in lana di roccia non rivestito a doppia densità,  $\rho_a = 110 \text{ kg/m}$ ,  $\lambda_D = 0,036 \text{ W/(m}^*\text{K)}$ , sp. 5cm.
- 06** Sostituzione di tutti i serramenti esterni degli alloggi e delle parti comuni, in funzione delle caratteristiche dell'edificio
- Serramento con telaio in pvc, sp. 70mm, 5 camere e triplo vetro 33.2be/8 Arg/F4/8 Arg/33.2be,  $U_g = 1,0 \text{ W/m}^2\text{K}$ ,  $U_{W} \leq 1,3 \text{ W/m}^2\text{K}$ .
- 07** Sostituzione dei sistemi di oscuramento - installazione di elementi di schermatura e/o diombreggiamento, in funzione delle caratteristiche e dell'ubicazione dell'edificio
- Tenda solare a bracci in 100% fibra acrilica tinta in massa.
- 08** Sostituzione dei portoncini d'ingresso degli alloggi con nuovi del tipo blindato termo-isolato
- Portoncino d'ingresso blindato termo-isolato,  $U = 1,3 \text{ W/m}^2\text{K}$ .
- 09** Rifacimento dei balconi, con sostituzione dei parapetti e riqualificazione dell'intera superficie pavimentata, completa di isolamento termico e impermeabilizzazione
- Pannello isolante rigido in lana di roccia non rivestito a doppia densità,  $\rho_a = 110 \text{ kg/m}$ ,  $\lambda_D = 0,036 \text{ W/(m}^*\text{K)}$ , sp. 5cm.
  - Pannello isolante pannello sandwich costituito da un componente isolante in schiuma polyiso, espansa senza l'impiego di CFC o HCFC, rivestito su entrambe le facce con velo vetro saturato,  $\lambda_D = 0,026 \text{ W/(m}^*\text{K)}$ , sp. 5cm. In alternativa, a seguito di modellazione FEM, si valuta unico strato di massetto termoisolante e delle pendenze.
- 10** Coibentazione dell'intradosso della prima soletta abitata e dell'estradosso dell'ultima soletta abitata
- Pannello isolante rigido in lana di roccia non rivestito a doppia densità,  $\rho_a = 110 \text{ kg/m}$ ,  $\lambda_D = 0,036 \text{ W/(m}^*\text{K)}$ , sp. 16cm.
  - Pannello isolante rigido in schiuma di resina fenolica espansa,  $\lambda_D = 0,019 \text{ W/(m}^*\text{K)}$ , sp. 8cm.

N.B. La numerazione degli interventi di progetto rispecchia la medesima numerazione adottata nel DOCFAP  
Per ulteriori dettagli si rimanda alle tavole dei dettagli costruttivi ed alla relazione tecnico descrittiva



**Progetto**  
Avviso pubblico ex art. 193, comma 16, del D.Lgs. 36/2023 e s.m.i. atto a sollecitare i privati interessati a farsi promotori di iniziative volte a realizzare, mediante finanza di progetto e tramite il Contratto di rendimento o di prestazione energetica EPC ex art. 200 del Codice, interventi inclusi negli strumenti di programmazione del PPP, di cui all'art. 175, comma 1, volti alla realizzazione di lavori che possano usufruire sia degli incentivi previsti dalla misura del PNRR M7 Investimento 17 Repower - regolamento (UE) 2023/435 del 27 febbraio 2023 che degli ulteriori incentivi previsti dal Conto Termico.

PROGETTO DI INVESTIMENTO LOTTO BG-4

**Committente**  
ALER di Bergamo-Lecco-Sondrio  
Sede in Bergamo Via Mazzini 32/A  
P.IVA 00225430164  
tel. +39 0341/358358  
pec: ufficio.appalti@pec.alerbg.it  
sito internet: www.aler-bg-lc-so.it.

**Il promotore**  
**sicebergamo**  
Tradizione edilizia, orizzonti innovativi



Sicebergamo S.r.l. Società Benefit a socio unico  
C.F. e P.IVA 03505780167  
REA N° BG-384592  
Cap. Soc. Euro 300.000,00 i.v.

Sede legale  
Via Campagnola, 40  
24126 Bergamo  
Italia

Sede operativa  
Via Verdi, 9  
24090 Cavernago (BG)  
Italia

**SICEBERGAMO S.R.L.**  
SOCIETÀ BENEFIT  
Sede legale: 24126  
Bergamo via Campagnola 40  
Sede operativa: 24090  
Cavernago (BG) via Verdi 9  
C.F.-P.Iva 03505780167

**Contenuto**  
Stato di Progetto  
Opere di efficientamento energetico dell'involucro edilizio  
Cluster 2 - ID 13 - Treviglio - Via Del Bosco, n.27

Rev.	Data
01	Luglio 2025

TAVOLA  
**10**  
SCALA 1 : 200